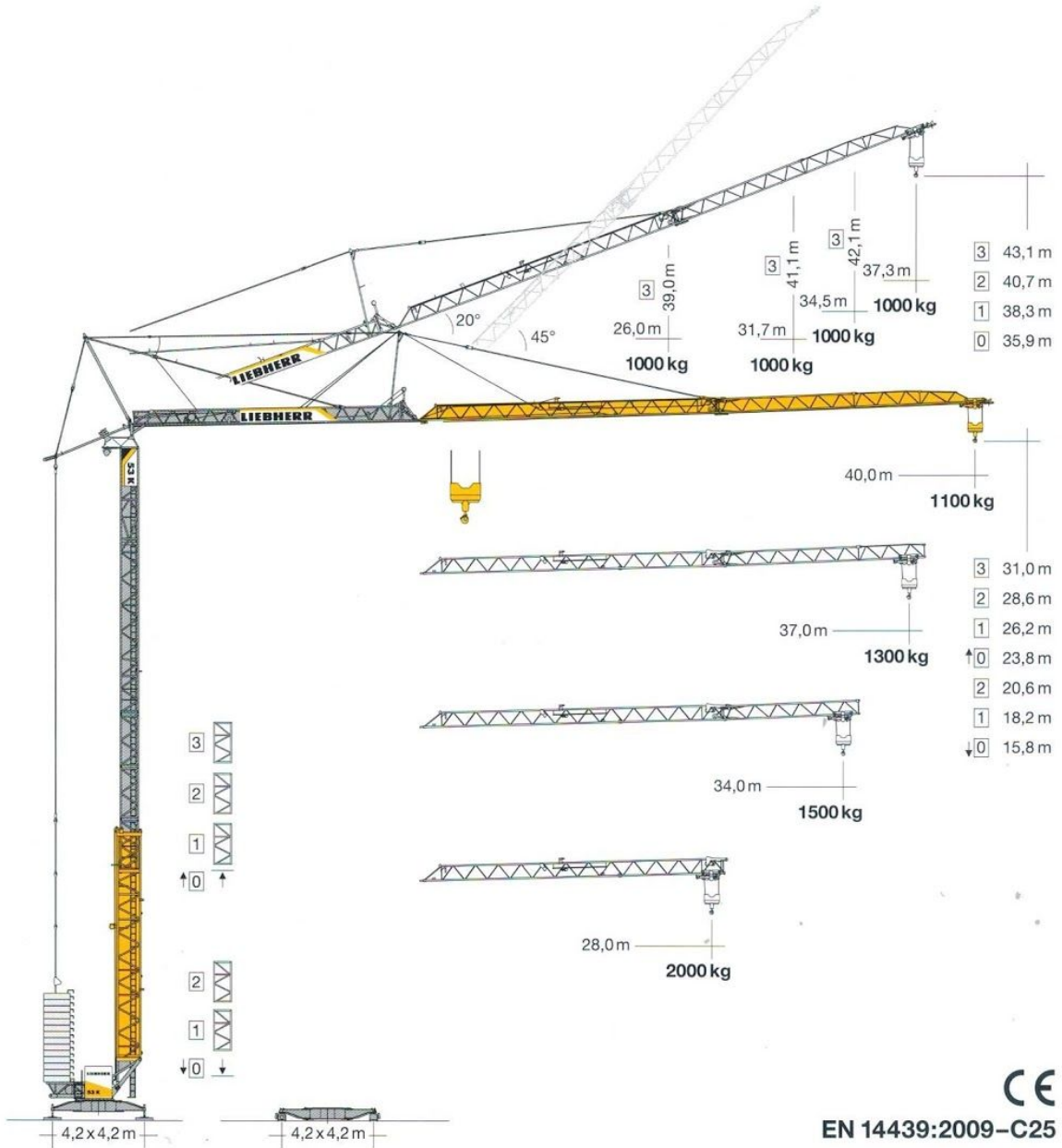


Turmdrehkran 53 K

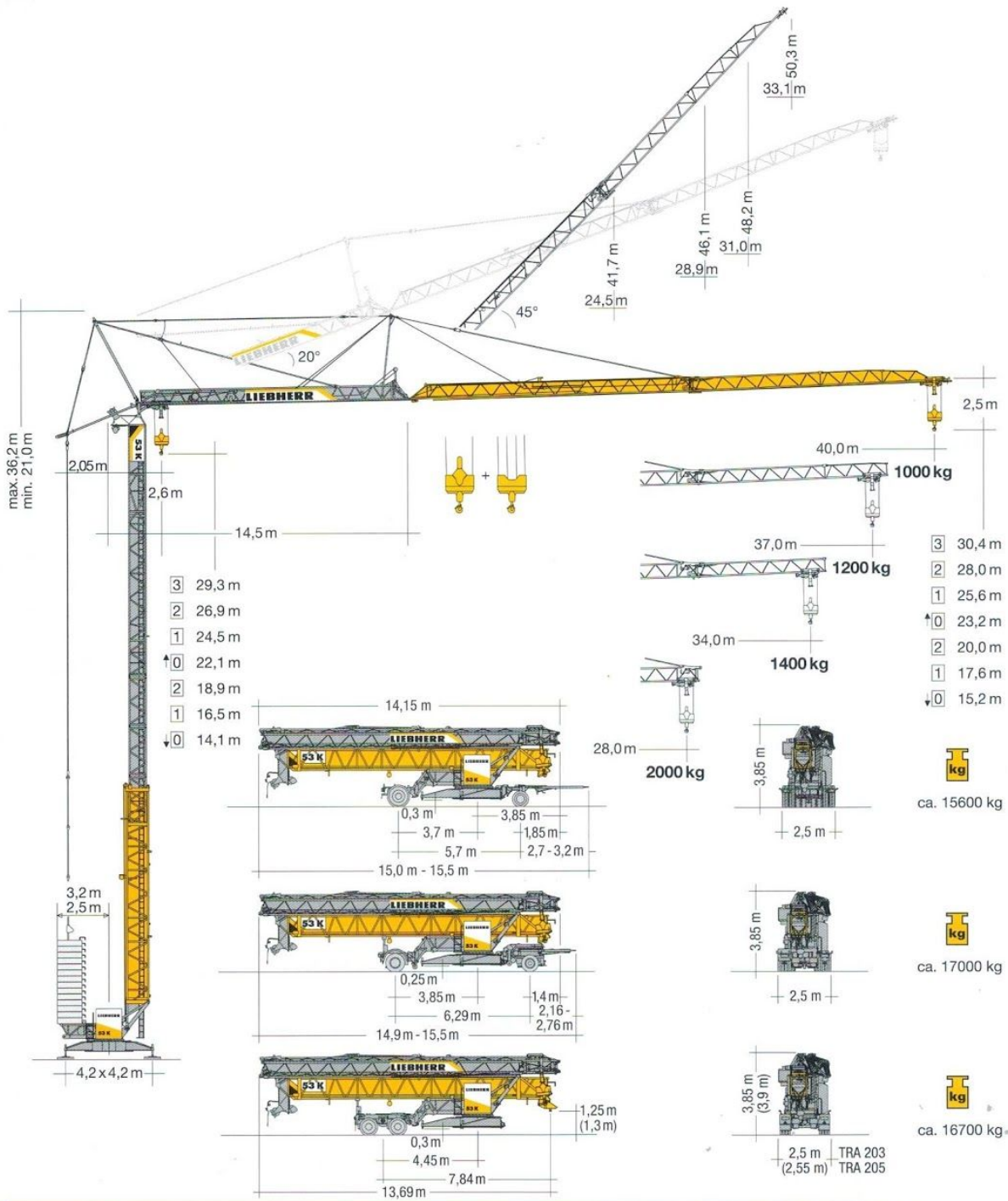
Tower Crane / Grue à tour / Gru a torre / Grúa torre
Guindaste de torre / Башенный поворотный кран



CE

EN 14439:2009-C25

LIEBHERR



Gewicht Weight / Poids / Peso / Peso / Pesos / Macca

	r = 3,2 m	24000 kg*		13300 kg
	r = 2,5 m	28000 kg*		

* siehe Betriebsanleitung. / see instruction manual. / voir manuel de service. / vedi manuale d'istruzione. / ver manual de instrucción. / ver manual de instruções. / см. инструкцию по эксплуатации.

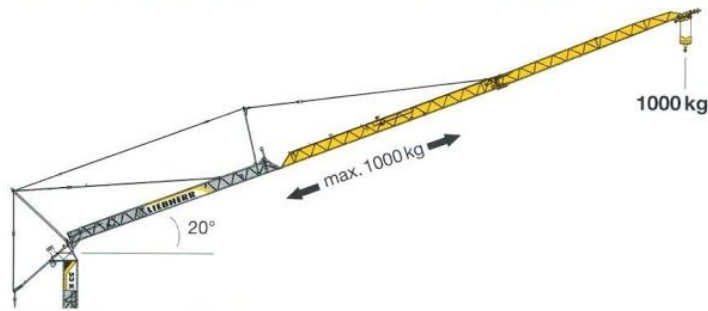
Ausladung und Tragfähigkeit

Radius and capacity / Portée et charge / Sbraccio e portata
Alcances y cargas / Alcance e capacidade de carga / Вылет и грузоподъемность

m	m/kg	m/kg																										
		14,0	16,0	18,0	20,0	22,0	24,0	26,0	28,0	29,0	30,0	31,0	32,0	33,0	34,0	35,0	36,0	37,0	38,0	39,0	40,0							
40,0	2,6 - 24,4 2000	2000	2000	2000	2000	2000	2000	1850	1700	1630	1560	1500	1450	1390	1340	1300	1250	1210	1170	1140	1100							
37,0	2,6 - 25,8 2000	2000	2000	2000	2000	2000	2000	1980	1820	1740	1670	1610	1550	1490	1440	1390	1340					1300						
34,0	2,6 - 26,7 2000	2000	2000	2000	2000	2000	2000	2000	1890	1810	1740	1680	1610	1550							1500							
28,0	2,6 - 28,0 2000	2000	2000	2000	2000	2000	2000	2000														2000						

m	m/kg	m/kg																										
		14,0	16,0	18,0	20,0	22,0	24,0	26,0	28,0	29,0	30,0	31,0	32,0	33,0	34,0	35,0	36,0	37,0	38,0	39,0	40,0							
40,0	2,6 - 23,6 2000	2000	2000	2000	2000	2000	1960	1770	1610	1540	1470	1410	1350	1300	1250	1200	1160	1110	1070	1040	1000							
37,0	2,6 - 24,9 2000	2000	2000	2000	2000	2000	2000	1900	1730	1650	1580	1520	1450	1400	1340	1290	1250					1200						
34,0	2,6 - 25,7 2000	2000	2000	2000	2000	2000	2000	1970	1800	1720	1650	1580	1520	1460							1400							
28,0	2,6 - 28,0 2000	2000	2000	2000	2000	2000	2000	2000														2000						

m	m/kg	m/kg																										
		14,0	16,0	18,0	20,0	22,0	24,0	26,0	28,0	29,0	30,0	31,0	32,0	33,0	34,0	35,0	36,0	37,0	38,0	39,0	40,0							
40,0	2,6 - 13,1 4200	3850	3270	2830	2480	2200	1970	1780	1620	1550	1480	1420	1360	1300	1250	1200	1160	1120	1080	1040	1000							
37,0	2,6 - 13,7 4200	4090	3480	3010	2640	2350	2110	1900	1730	1660	1590	1520	1460	1400	1340	1290	1250					1200						
34,0	2,6 - 14,1 4200	4200	3600	3120	2740	2440	2190	1980	1800	1720	1650	1580	1520	1460							1400							
28,0	2,6 - 15,3 4200	4200	3970	3440	3030	2690	2420	2190														2000						



Antriebe

Driving units / Mécanismes d'entraînement / Meccanismi / Mecanismos / Mecanismos / Приводы

	U/min. 0 ↔ 0,8 sl./min tr./min	3,0 kW FU
	0 ↔ 51,0 m/min 0 ↔ 52,0 m/min	2,2 kW FU ¹⁾ 3,0 kW FU ²⁾
	0 ↔ 25,0 m/min	2 x 2,2 kW FU
	0 - 45°, 95 sec.	2,0 kW

BGL	C.0.08.0050	C.0.08.0050
------------	-------------	-------------

	↔ stufenlos / stepless / régl. continu / regl. progressiva / sin escalones sem degraus / бесступенчатый
11,0 kW FU WW 200 MZ 408	kg m/min
1	1 4200 0 ↔ 13 1000 0 ↔ 41
2	2 2000 0 ↔ 27 400 0 ↔ 82
	Geschwindigkeit / Speed Vitesse / Velocità / Velocidad Velocidade / Скорость

	380 - 440 V	50/60 Hz	16 kVA (FU)
--	-------------	----------	-------------

¹⁾ Serie / Series / Série / Serie / Serie / Серия

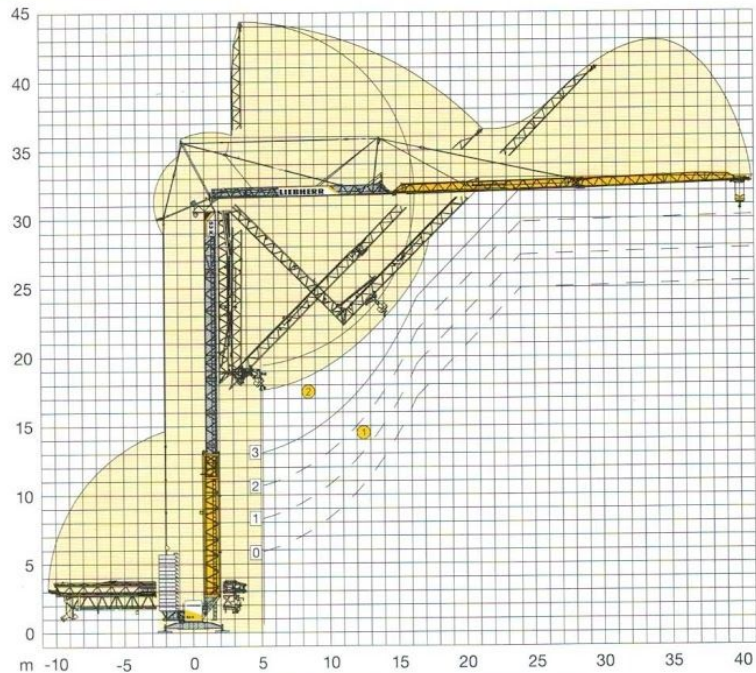
²⁾ Option mit 20° Steilstellung / Option with 20° luffed position / Option avec relevage à 20° / Opzione con innalzamento a 20° / Opción pluma inclinada a 20° / Opcional com lança inclinada 20° / опция с положением стрелы под углом 20°

Aufstellvorgang

Erection procedure / Déroulement de montage / Procedimento di montaggio
Procedimento de montaje / Sistema de montagem / Процесс развертывания

① **Standard Aufstellkurven von 0 bis 3 Turmstücken** / Standard erecting curves from 0 to 3 tower sections / Courbes de montage standard de 0 à 3 éléments de mât / Curve di montaggio standard con 0 fino a 3 elementi torre / Curvas de montaje estándar (0-3 tramos de torre) / Curvas padrão de montagem de 0 até 3 segmentos de torre / Стандартная монтажная высота с 0-3 башенными секциями

② **Erhöhte Aufstellkurve (+4,5 m) am Beispiel von 3 Turmstücken** / Elevated erecting curve (+4.5 m) using the example of 3 tower sections / Courbe de montage élevée (+4,5 m) en prenant pour exemple 3 éléments de mât / Elevata curva di montaggio (+4,5 m), come per esempio con 3 elementi di torre / Curva de montaje elevada (+4,5 m): ejemplo con 3 tramos / Curva elevada de montagem (+4,5 m) como exemplo para 3 segmentos de torre / Увеличенная монтажная высота (+4,5 м) на примере 3-ти башенных секций



Kolli-Liste

Packing List / Liste de colisage / Lista dei colli
Lista de contenido / Lista de embalagem / Упаковочный лист

Pos. Item Rep. Voce Pos. Ref. Pos.	Anz. Qty. Cte. Cta. Cant. Cant. Кол-во				L (m)	B (m)	H (m)	kg	
1	2								
2	1*								
3	1								
4	1								
5	1								
6	1								
7	1								
8	1								
9	1								
10	1								
11	1								
12	1								

Konstruktionsänderungen vorbehalten! / Subject to alterations! / Sous réserves de modifications! / Riservato il diritto di modifiche strutturali! / Sujeto a modificaciones! / Salvo modificação da construção! / Права на внесение конструкторских изменений сохраняются!

Sämtliche Angaben erfolgen ohne Gewähr. / This information is supplied without liability. / Ces renseignements sont sans garantie. / Tutte le indicazioni fornite senza garanzia. / Declinamos toda responsabilidad derivada de la información proporcionada. / Declinamos qualquer responsabilidade quanto à informação fornecida. / Все данные указаны без обязательств.

120 P - 6652 • EN 14439:2009 - EN 13001-HC1/S2 • BGL C.0.08.0050 • 03.14 / 7

Printed in Germany.